

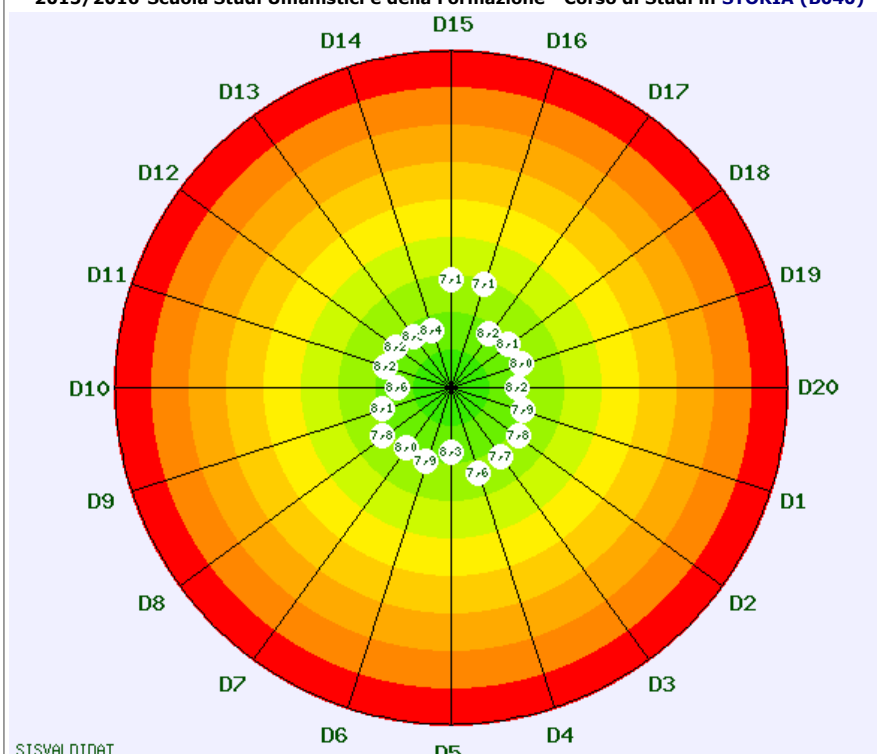


### Valutazione della didattica - lato Studente - giudizi medi

non frequentante  
  meno del 25% delle lezioni  
  25% - 75% delle lezioni  
  oltre il 75% delle lezioni  
  non risponde

Aggiorna

2015/2016-Scuola Studi Umanistici e della Formazione - Corso di Studi in STORIA (B040)



SISVALDIDAT

schede raccolte per il Corso di Studi = 1196  
di cui non compilate = 2

#### Descrizione domande

- D1 Il carico di lavoro complessivo degli insegnamenti ufficialmente previsti nel periodo di riferimento (bimestre, trimestre, semestre, ecc.) è accettabile?
- D2 L'organizzazione complessiva (orario, esami, intermedi e finali) degli insegnamenti ufficialmente previsti nel periodo di riferimento (bimestre, trimestre, semestre, ecc.) è accettabile?
- D3 L'orario delle lezioni e' congegnato in modo tale da consentire un'adeguata attivita' di studio individuale?
- D4 Le conoscenze preliminari possedute sono risultate sufficienti per la comprensione degli argomenti trattati?
- D5 Gli argomenti trattati sono risultati nuovi o integrativi rispetto alle conoscenze gia' acquisite?
- D6 Il carico di studio di questo insegnamento è proporzionato ai crediti assegnati?
- D7 Il materiale didattico (indicato o fornito) è adeguato per lo studio della materia?
- D8 Le attività didattiche integrative (esercitazioni, laboratori, seminari, ecc.) risultano utili ai fini dell'apprendimento?
- D9 Le modalità di esame sono state definite in modo chiaro?
- D10 Gli orari di svolgimento dell'attività didattica sono rispettati?
- D11 Il docente stimola / motiva l'interesse verso la disciplina?
- D12 Giudica la chiarezza espositiva del docente
- D13 Il personale docente è effettivamente reperibile per chiarimenti e spiegazioni?
- D14 Il docente è disponibile ed esauriente in occasione di richieste di chiarimento?
- D15 Le aule in cui si svolgono le lezioni sono adeguate (si vede, si sente, si trova posto)?
- D16 I locali e le attrezzature per le attività didattiche integrative (esercitazioni, laboratori, seminari, ecc.) sono adeguati?
- D17 Sei interessato agli argomenti dell'insegnamento?
- D18 Sei complessivamente soddisfatto dell'insegnamento?
- D19 Il materiale didattico consigliato è facilmente reperibile?
- D20 I risultati di conoscenza hanno significativamente incrementato il tuo livello culturale di partenza?

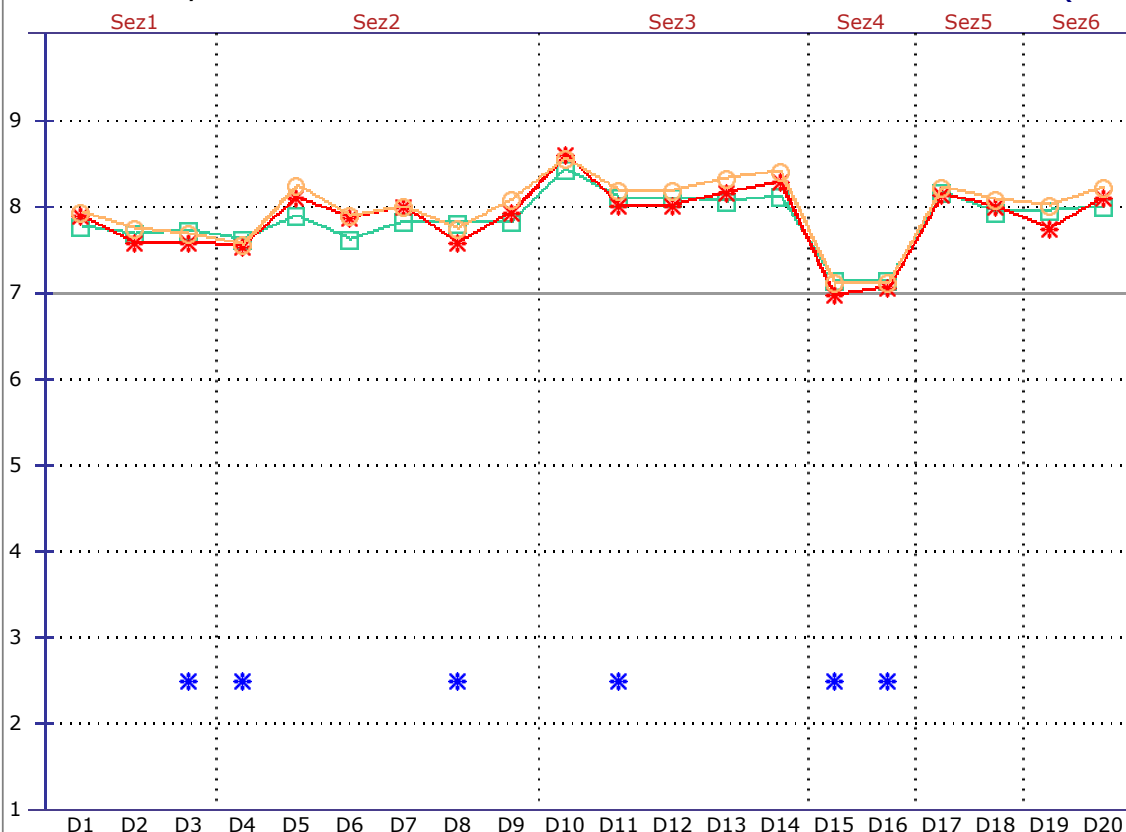


## Valutazione della didattica - lato Studente - giudizi medi

non frequentante    
  meno del 25% delle lezioni    
  25% - 75% delle lezioni    
  oltre il 75% delle lezioni    
  non risponde



### 2015/2016 - Scuola Studi Umanistici e della Formazione - Corso di Studi in **STORIA** (B040)



schede raccolte per il Corso di Studi = 1196  
 di cui non compilate = 2

schede raccolte per il Corso di Studi = 1165  
 di cui non compilate = 7

schede raccolte per Scuola = 45632  
 di cui non compilate = 117

#### Legenda

○ 2015/2016    
 \*  2014/2015    
 □  Scuola Studi Umanistici e della Formazione    
 \*  SQM > 2    

#### Descrizione sezioni

Sez1 Organizzazione Corso di Studi  
 Sez2 Organizzazione Insegnamento  
 Sez3 Docente  
 Sez4 Aule ed attrezzature  
 Sez5 Soddisfazione  
 Sez6 Aspetti specifici del Corso di Studi

#### Descrizione domande

- D1 Il carico di lavoro complessivo degli insegnamenti ufficialmente previsti nel periodo di riferimento (bimestre, trimestre, semestre, ecc.) è accettabile?
- D2 L'organizzazione complessiva (orario, esami, intermedi e finali) degli insegnamenti ufficialmente previsti nel periodo di riferimento (bimestre, trimestre, semestre, ecc.) è accettabile?
- D3 L'orario delle lezioni e' congegnato in modo tale da consentire un'adeguata attivita' di studio individuale?
- D4 Le conoscenze preliminari possedute sono risultate sufficienti per la comprensione degli argomenti trattati?
- D5 Gli argomenti trattati sono risultati nuovi o integrativi rispetto alle conoscenze gia' acquisite?
- D6 Il carico di studio di questo insegnamento è proporzionato ai crediti assegnati?
- D7 Il materiale didattico (indicato o fornito) è adeguato per lo studio della materia?
- D8 Le attività didattiche integrative (esercitazioni, laboratori, seminari, ecc.) risultano utili ai fini dell'apprendimento?
- D9 Le modalità di esame sono state definite in modo chiaro?
- D10 Gli orari di svolgimento dell'attività didattica sono rispettati?
- D11 Il docente stimola / motiva l'interesse verso la disciplina?
- D12 Giudica la chiarezza espositiva del docente
- D13 Il personale docente è effettivamente reperibile per chiarimenti e spiegazioni?
- D14 Il docente è disponibile ed esauriente in occasione di richieste di chiarimento?
- D15 Le aule in cui si svolgono le lezioni sono adeguate (si vede, si sente, si trova posto)?
- D16 I locali e le attrezzature per le attività didattiche integrative (esercitazioni, laboratori, seminari, ecc.) sono adeguati?

D19 Il materiale didattico consigliato è facilmente reperibile?

D20 I risultati di conoscenza hanno significativamente incrementato il tuo livello culturale di partenza?



## Valutazione della didattica - lato Studente

 non frequentante

 meno del 25% delle lezioni

 25% - 75% delle lezioni

 oltre il 75% delle lezioni

 non risponde



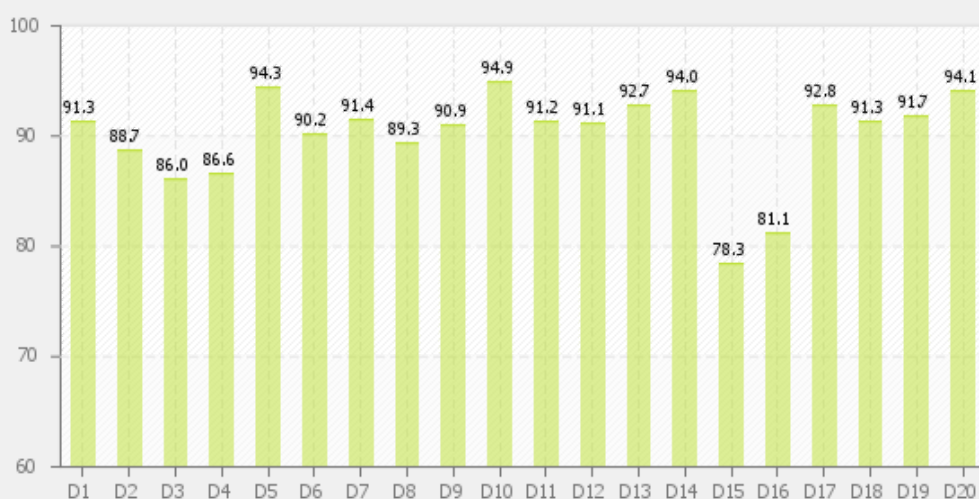
**Tab. 1 - Quesiti: Statistiche descrittive**  
**Scuola Studi Umanistici e della Formazione - Corso di Studi in STORIA (B040)**

Quesito	a.a.2015/2016								Media a.a. precedente
	Risposte	P1	P2	Media	SQM	L1	L2	Media Scuola	
D1	1184	8,70	91,30	7,95	1,846	7,84	8,05	7,77	7,91
D2	1176	11,31	88,69	7,75	1,942	7,64	7,87	7,70	7,60
D3	936	14,00	86,00	7,71	2,105	7,57	7,84	7,74	7,59
D4	1178	13,41	86,59	7,57	2,075	7,45	7,68	7,63	7,55
D5	1185	5,65	94,35	8,27	1,699	8,17	8,36	7,91	8,11
D6	1189	9,76	90,24	7,92	1,965	7,80	8,03	7,64	7,88
D7	1185	8,61	91,39	8,02	1,899	7,91	8,13	7,84	8,01
D8	731	10,67	89,33	7,76	2,100	7,60	7,91	7,83	7,59
D9	1186	9,11	90,89	8,10	1,929	7,99	8,21	7,85	7,94
D10	938	5,12	94,88	8,58	1,699	8,47	8,69	8,44	8,62
D11	935	8,77	91,23	8,19	2,032	8,06	8,32	8,12	8,03
D12	935	8,88	91,12	8,21	1,918	8,08	8,33	8,12	8,04
D13	1175	7,32	92,68	8,34	1,825	8,24	8,45	8,07	8,17
D14	1177	6,03	93,97	8,42	1,769	8,32	8,52	8,13	8,30
D15	1080	21,67	78,33	7,14	2,366	7,00	7,28	7,16	7,00
D16	872	18,92	81,08	7,13	2,308	6,98	7,29	7,15	7,07
D17	1189	7,23	92,77	8,24	1,900	8,14	8,35	8,17	8,15
D18	1181	8,72	91,28	8,09	1,957	7,98	8,21	7,95	8,01
D19	1187	8,34	91,66	8,02	1,881	7,91	8,13	7,98	7,76
D20	1187	5,90	94,10	8,23	1,748	8,13	8,33	8,02	8,12

### Legenda:

Risposte = Numero di risposte fornite per il corrispondente quesito
P1 = % risposte con punteggio inferiore a 6
P2 = % risposte con punteggio maggiore o uguale a 6
Media = Media aritmetica ottenuta applicando i punteggi sopra descritti
SQM = Scarto Quadratico Medio
L1 = Limite inferiore dell'intervallo di confidenza al 95% di probabilità
L2 = Limite superiore dell'intervallo di confidenza al 95% di probabilità
Posizione = Posizione occupata dalla valutazione media del quesito nella graduatoria di Scuola (su numero di Corsi di Studio valutati)
Sfondo delle celle grigio chiaro: valutazione insoddisfacente (maggiore o uguale a 6 ma inferiore a 7)
Sfondo delle celle grigio scuro: valutazione decisamente insoddisfacente (inferiore a 6)

### Giudizi positivi per quesito (valori %)



### Descrizione domande

D1 Il carico di lavoro complessivo degli insegnamenti ufficialmente previsti nel periodo di riferimento (bimestre, trimestre, semestre, ecc.) è accettabile?

D2 L'organizzazione complessiva (orario, esami, intermedi e finali) degli insegnamenti ufficialmente previsti nel periodo di riferimento (bimestre, trimestre, semestre, ecc.) è accettabile?

D3 L'orario delle lezioni per il corso è congruo, in modo tale da consentire un'adeguata attività di studio

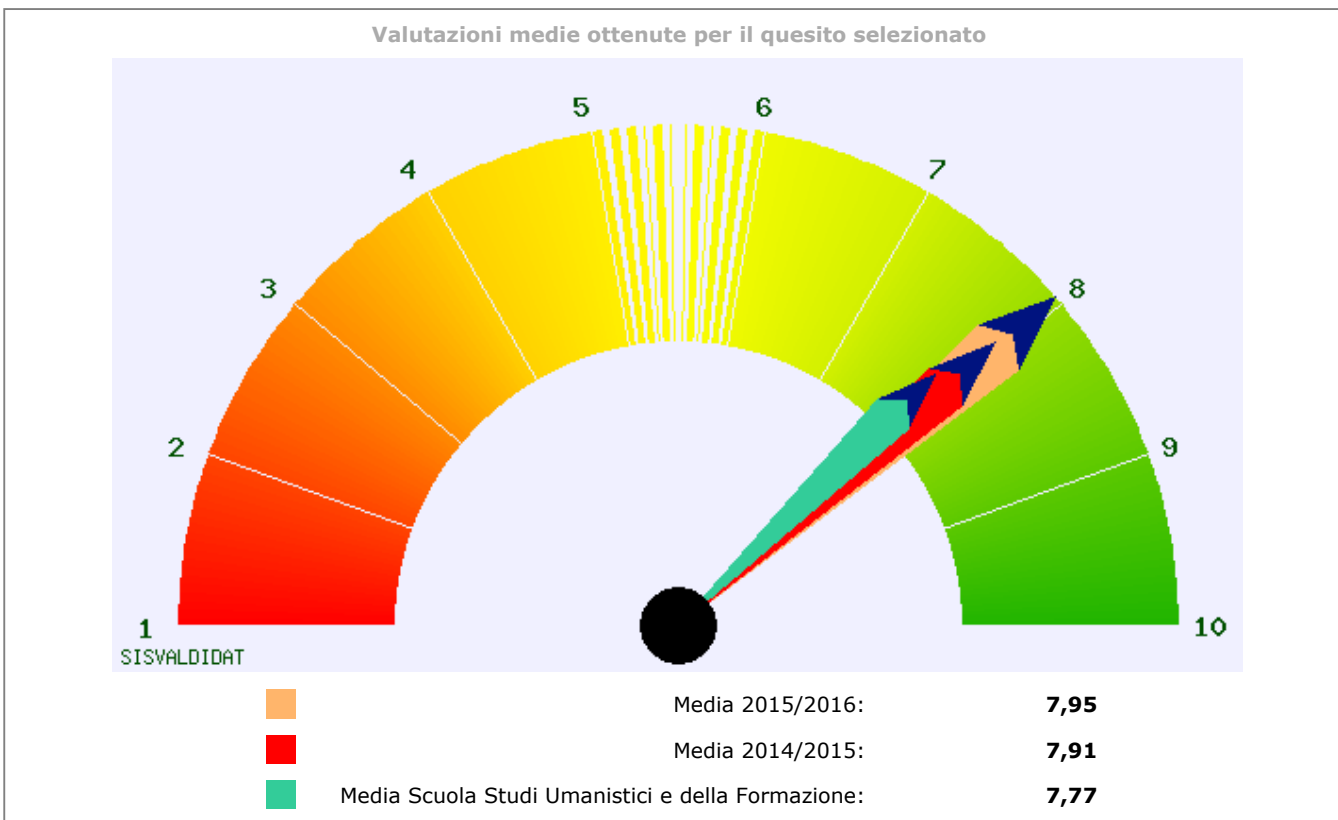
	individuale?
D4	Le conoscenze preliminari possedute sono risultate sufficienti per la comprensione degli argomenti trattati?
D5	Gli argomenti trattati sono risultati nuovi o integrativi rispetto alle conoscenze già acquisite?
D6	Il carico di studio di questo insegnamento è proporzionato ai crediti assegnati?
D7	Il materiale didattico (indicato o fornito) è adeguato per lo studio della materia?
D8	Le attività didattiche integrative (esercitazioni, laboratori, seminari, ecc.) risultano utili ai fini dell'apprendimento?
D9	Le modalità di esame sono state definite in modo chiaro?
D10	Gli orari di svolgimento dell'attività didattica sono rispettati?
D11	Il docente stimola / motiva l'interesse verso la disciplina?
D12	Giudica la chiarezza espositiva del docente
D13	Il personale docente è effettivamente reperibile per chiarimenti e spiegazioni?
D14	Il docente è disponibile ed esauriente in occasione di richieste di chiarimento?
D15	Le aule in cui si svolgono le lezioni sono adeguate (si vede, si sente, si trova posto)?
D16	I locali e le attrezzature per le attività didattiche integrative (esercitazioni, laboratori, seminari, ecc.) sono adeguati?
D17	Sei interessato agli argomenti dell'insegnamento?
D18	Sei complessivamente soddisfatto dell'insegnamento?
D19	Il materiale didattico consigliato è facilmente reperibile?
D20	I risultati di conoscenza hanno significativamente incrementato il tuo livello culturale di partenza?

## Valutazione della didattica - lato Studente: distribuzione delle valutazioni per quesito

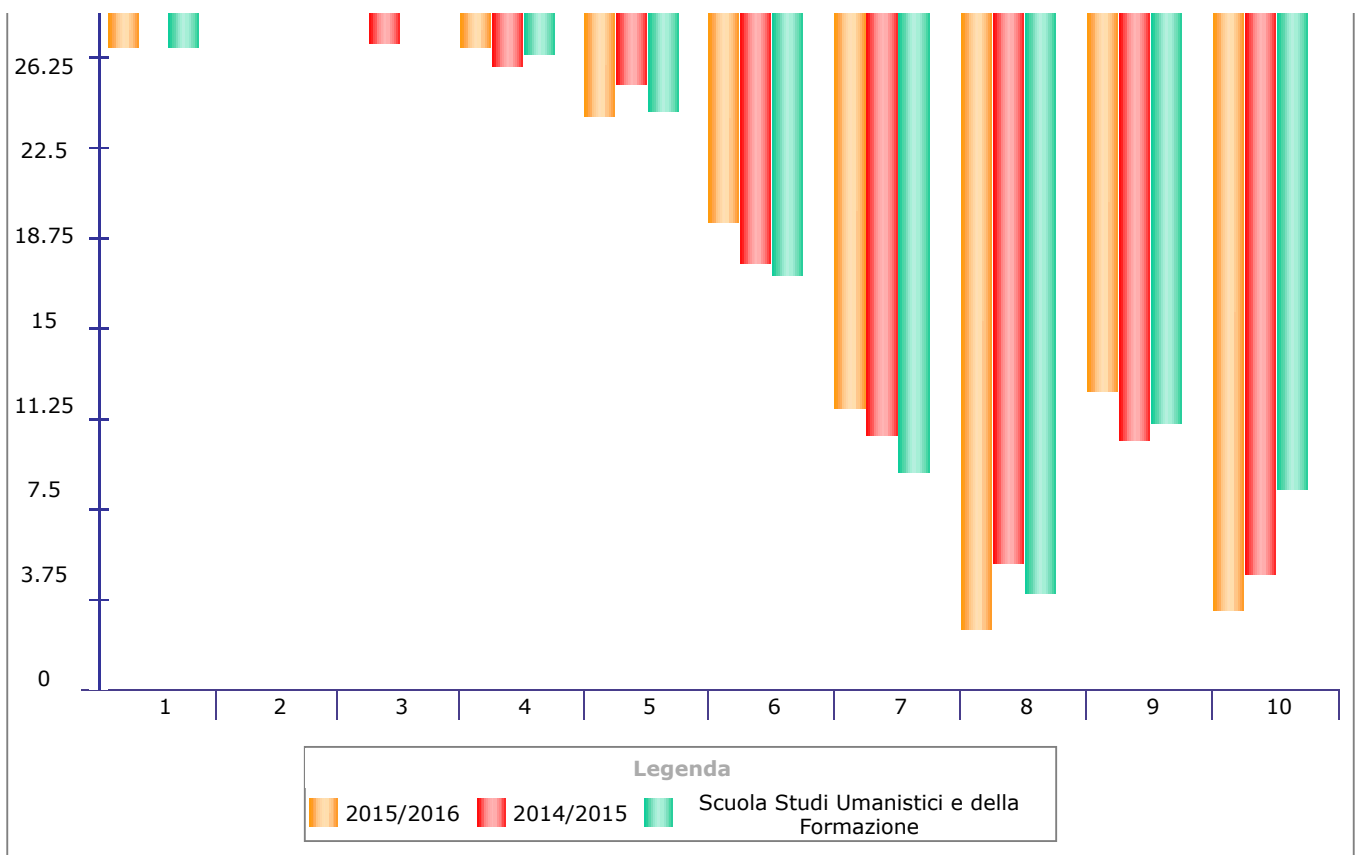
Scuola Studi Umanistici e della Formazione - 2015/2016 - Corso di laurea in **STORIA (B040)** - 2015/2016

**D1** - Il carico di lavoro complessivo degli insegnamenti ufficialmente previsti nel periodo di riferimento (bimestre, trimestre, semestre, ecc.) è accettabile?

non frequentante  
  meno del 25% delle lezioni  
  25% - 75% delle lezioni  
  oltre il 75% delle lezioni  
  non risponde  



### Istogramma delle valutazioni ottenute (valori percentuali)





### Valutazione della didattica - lato Studente

 non frequentante

 meno del 25% delle lezioni

 25% - 75% delle lezioni

 oltre il 75% delle lezioni

 non risponde

Aggiorna

